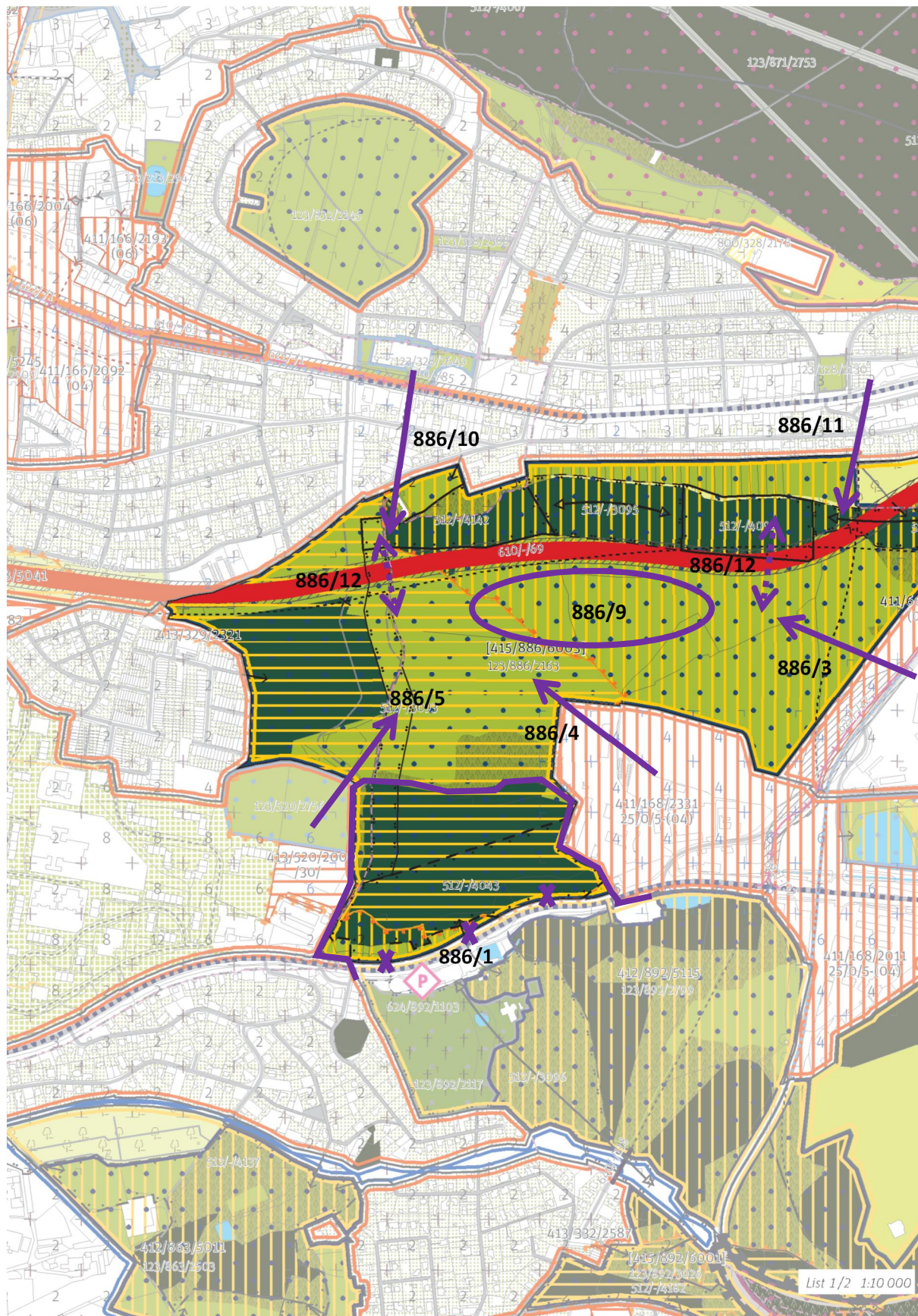


Přehledový list připomínek v lokalitě 886 / Motolský háj

	KATEGORIE PŘIPOMÍNKY	SPECIFIKACE
✓	Změna zařazení lokality	Typ struktury (parkový areál (11))
	Změna regulativů lokality	
✓	Změna grafické části hlavního výkresu	Změna/ověření hranice
✓	Ochrana zeleně	Úprava hierarchie parku Přesun severního svahu údolí PP Kalvárie do lokality 892/Přírodní památka Kalvárie
✓	Ochrana veřejného vybavení a infrastruktury	Dopravní infrastruktura (absence územní rezervy pro metro A, ověření rezervy pro plánovanou TT v ulici Kukulova, vymezení kom. koridorů pro překonání Břevnovské radiály)
✓	Jiné	Prostupnost území (vymezení vstupů do území)
✓	Probíhající změna/úprava ÚPn	Z2927
	Podnět občanů	





886/1

Úprava hranice území s lokalitou č. 892/Přírodní památka Kalvárie v Motole. Tato připomínka je zásadní.

Odůvodnění: Do území lokality č. 892/ Přírodní památka Kalvárie v Motole by se přiřčenil svah na severní straně údolí a obě části PP Kalvárie v Motole by se tak dostaly do lokality stejného jména. Celé území by tak bylo homogennější. V Motolském háji by převážila plocha vyžadující zásadní transformaci a rozvoj (umístění Břevnovské radiály, sanace a rekultivace bývalé skládky/deponie, budování sport. ploch) a v „Kalvárii“ by byly cennější původní přírodní prvky – lesy, skály, vše spadající do struktury 13 – parkový les, který by se měl z principu stát nestavební plochou.

886/2

Změna struktury lokality na 11 – parkový areál. Tato připomínka je zásadní.

Odůvodnění: Plocha bude muset být náročným způsobem transformována a stavebně upravována a nejde z větší části o původní přírodní území. Při snaze změnit trvale „zastavitelnost“ struktur 12 a 13 na nezastavitelné, je zde žádoucí ponechat zastavitelnou strukturu (11).

886/3

Vymezení vstupu do území lokality č. 886/Motolský háj z východu. Tato připomínka je zásadní.

Odůvodnění: Do území lokality č. 886/Motolský háj je třeba Metropolitním plánem upřesnit návrh vstupu z východu od Kukulovy ulice. Zde je nutné zajištění průchodnosti rozvojové plochy bydlení v území lokality č. 660/Nemocnice Motol a Na Homolce). Z této strany bude muset být hlavní příjezdová trasa do lokality a pravděpodobně bude spojena i se staveništní komunikací v čase výstavby Břevnovské radiály. (Připomínka podána též v lokalitě č. 660/ Nemocnice Motol a Na Homolce.)

886/4

Vymezení vstupu do území lokality č. 886/Motolský háj z jihovýchodu. Tato připomínka je zásadní.

Odůvodnění: Do území lokality č. 886/Motolský háj je třeba Metropolitním plánem upřesnit návrh vstupu z jihovýchodu, tj. od rozvojové plochy lokality č. 168/Motol.

886/5

Vymezení vstupu do území 886/Motolský háj z jihozápadu. Tato připomínka je zásadní.

Odůvodnění: Do území 886 je třeba Metropolitním plánem upřesnit návrh vstupu od jihozápadu-od Plzeňské (520/Sídlíště Řepy – MČ Praha-Řepy).

886/6

Ověřit hranici území „886“ a „660“. Tato připomínka je zásadní.

Odůvodnění: V návrhu Metropolitního plánu je třeba ověřit hranice těchto dvou navazujících území tak, aby byla dostatečná plošná rezerva pro plánovanou TT v ulici Kukulova (které pravděpodobně vyvolá potřebu rozšíření komunikace).

886/7

Chybějící územní rezerva pro pokračování trasy metra A. Tato připomínka je zásadní.

O důvodnění: V textu ani výkresech infrastruktury (Z03) a VPS (Z04) není zakreslen koridor pro případné prodloužení metra, uvádí se zde pouze již hotová trasa (910-621/-/10 Trasa metra A - prodloužení ze stanice Dejvická dle ZÚR). Metro by mělo být stabilizováno ve všech dosud zvažovaných variantách. Stabilizovaná trasa podzemní stavby jen minimálně ovlivní využitelnost ploch na povrchu a není důvod toto do MPP vypracovávaného s velkým výhledem do budoucnosti nezpracovat jako základní vizi rozvoje města a MHD. (Připomínka podána též v lokalitě č. 660/ Nemocnice Motol a Na Homolce.)

886/8

Upravit hierarchii parku. Tato připomínka je zásadní.

Odůvodnění: Rozsáhlé území očekává výrazná transformace, místo má složitou morfologii i problematické podloží (bývalá skládka), povede zde dopravní radiála a je daleko od přirozených center navazujících čtvrtí, takže bude spíše lokálním než čtvrtovým parkem.

(pozn. není zřejmé, nakolik budou investice do území dle hierarchie parků alokovány, takže tato připomínka nemusí být uplatněna, pokud by to mělo komplikovat obnovu území z prostředků HMP)

886/9

Doplnit rozvojovou plochu o snadno zastavitelnou část území. Tato připomínka je zásadní.

O důvodnění: I přes relativně vysoký nárůst zastavitelné/transformační plochy jde o lokalitu jen omezeně využitelnou pro výstavbu sportovně-rekreačních staveb. Původně byla lokalita z větší části nezastavitelná (funkční plochy ZMK, LR, IZ, celoměstský systém zeleně), a měla jasně definované sportovní plochy (SP, SO1, SO2, SO3). Nyní je to rekreační les s možností výstavby jen těch zařízení, „které přinášejí zvýšení uživatelského komfortu“ a otevřených sportovišť (dle čl. 111 MP). Této definici by pravděpodobně nevyhověl ani zvažovaný bikepark, proto by ve vhodné části území měla být možnost výstavby budov sloužících sportu ve vloženém stavebním bloku.

886/10

Vymezení vstupu do území lokality č. 886/Motolský háj ze severozápadu. Tato připomínka je zásadní.

Odůvodnění: Do území 886 je třeba metropolitním plánem upřesnit návrh vstupu ze severozápadu (od území MČ Praha 6 - lokalita 328/Bílá Hora), navržený směr nenavazuje na propojení od konečné tramvaje Bílá Hora).

886/11

Vymezení vstupu do území lokality č. 886/Motolský háj ze severní strany. Tato připomínka je zásadní.

Odůvodnění: Do území lokality č. 886 je třeba metropolitním plánem upřesnit návrh vstupu ze severní strany (od území MČ Praha 6 - lokalita č. 328/Bílá Hora), užívaná cesta není nijak vymezena ani zakreslena v KN.

886/12

Vymezení komunikačních koridorů pro překonání Břevnovské radiály. Tato připomínka je zásadní.

Odůvodnění: Územím prochází povrchová trasa Břevnovské radiály a je nezbytné zajistit dostatečnou průchodnost územím v severojižním směru, aby nebyl ohrožen rekreačně sportovní potenciál této rozvojové/transformační lokality. Dále je třeba zajistit přístup ke stanici metra Nemocnice Motol ze severu – od Prahy 6.

886/13

Zohlednit probíhající změnu ÚPn v území: Z2927. Tato připomínka je zásadní.

Odůvodnění: Jedná se o změnu ÚPn probíhající a pořizovanou se souhlasem MČ Praha 5.